

## Luminaria LED LumiStar3000™ Serie USL16/36 Acero inoxidable

### La luminaria para mirilla más brillante del mundo:

La luminaria LED es cuatro veces más brillante que una luz para mirilla típica, ofreciendo una visión sin precedentes de los procesos.

### Las ventajas de la tecnología LED de Lumistar3000

- El LED ultra brillante LED proporciona 3.000 lúmenes en su brillo máximo, cuatro veces la emisión de luz de una luz halógena típica de 100 vatios
- Lente de reflexión interna total (TIR) con ángulo de haz de 23 grados, ideal para iluminación del recipiente a través de la mirilla, con máxima salida de luz y pérdida de menos del 5% de la emisión de luz. Se dispone de otras opciones de ángulos.
- Capacitada para funcionamiento continuo
- Blanco frío, temperatura de color de 5500K, optimizado para recipientes de acero inoxidable (como opciones existen LEDs blancos cálidos y blancos neutros). Para obtener información adicional solicitar el informe técnico TR-LED01
- Funcionamiento en frío con limitación de corriente basada en la temperatura y atenuación automática; apagado por exceso de temperatura
- Los LEDs tienen una larga vida útil y son resistentes a la vibración y al impacto
- No hay radiación de calor dentro del recipiente del proceso (salida de luz fría)

### Aplicación:

Iluminar con mucho brillo los recipientes de proceso para una visión clara de los procesos en las industrias químicas, farmacéuticas, de biotecnología y de procesamiento de alimentos. Se monta sobre acoples de mirilla para su uso en puertos combinados de visualización e iluminación (versión de puerto único) o dispuestos por separado (versión de dos puertos). Para iluminar biorreactores, mezcladores, filtros de tanques, tolvas, silos, agitadores, separadores, tuberías y otros contenedores (por lo general cerrados) en zonas no peligrosas.

### Se acomoda a los siguientes tamaños nominales:

- Acople circular para soldadura de mirilla según DIN 28120: desde tamaño DN 40 (diámetro de visualización de 2")
- Ventana circular de empujar para mirilla ANSI: desde tamaño de 2"
- Indicadores visuales de flujo: desde tamaño 1"
- Acople circular para cuello para soldar mirillas de la serie MV: desde DN 50
- Conexión de abrazadera sanitaria de la serie MetaClamp: desde 1"

### Protección:

- Herméticos al polvo y al chorro de agua según NEMA 4 y 4X
- Herméticos al polvo y al chorro de agua según IP 65 y DIN EN 60529/DIN VDE 0470 Parte 1

### Condiciones operativas:

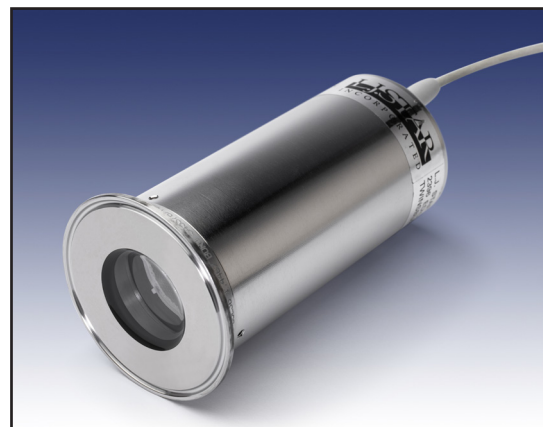
Independientemente de la presión interna / vacío en el recipiente, las luminarias estándar LumiStar3000 están aprobadas para su uso en temperaturas ambiente desde -40 °C hasta + 80 °C en el collarín de entrada de cables. **Bajo ninguna circunstancia se deben utilizar estas luminarias para sellar las aberturas de los recipientes; se debe utilizar en todo momento un accesorio para mirilla apropiado.**

### Datos parte eléctrica:

Esta luminaria LumiStar3000 está equipada con un conector M12 de 5 contactos montado en fábrica. Suministrada con un cable de alimentación de 3 metros; otras longitudes están disponibles.



*Luminaria LumiStar3000 USL16 con soporte de montaje*



*Luminaria LumiStar3000 USL36 con conexión de abrazadera sanitaria MetaClamp®*

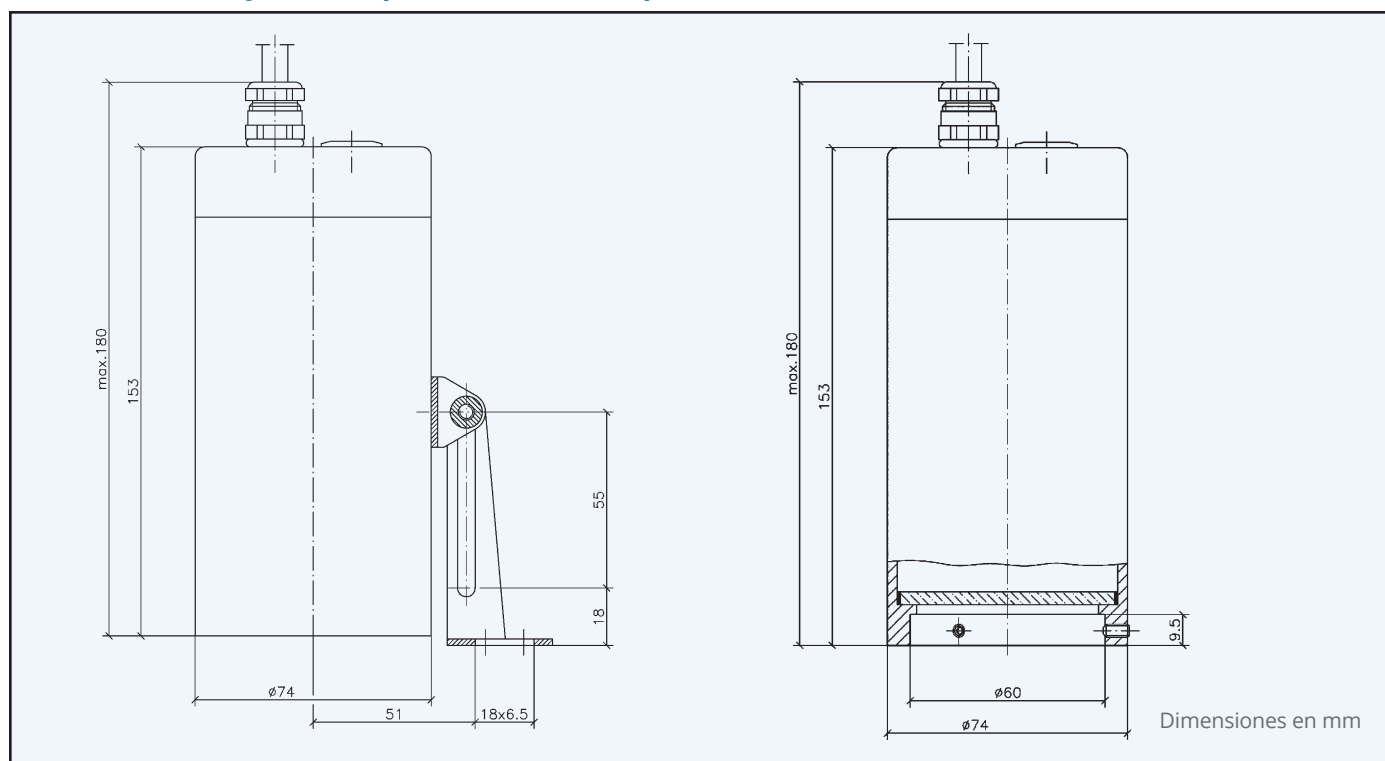
### Operación:

- Elegante diseño con cuatro modos de funcionamiento: modo de linterna (momentáneo), modo temporizado, modo continuo y modo de atenuador
- Las opciones programables en fábrica incluyen: duración del temporizador y brillo inicial o fijo
- Conector M12 de 5 contactos, estandarizado en la industria, para energía
- Se dispone de interruptor remoto con interruptor inalámbrico opcional

### Tensión de funcionamiento:

- Baja tensión: 24 V (CA o CC)
- Alta tensión: 110 a 240V CA

## Dimensiones y datos parte eléctrica para luminaria LumiStar3000® USL16/36:



### Componentes y materiales:

- Carcasa y cabezal de luminaria: Acero inoxidable 316 (1.4404)
- Componentes del sujetador: Acero inoxidable 304 (1.4301) (soporte abisagrado o collar adaptador de brida para la fijación a mirilla con cuello para soldar MV, tamaños DN 50 y 65)
- Conexión de abrazadera sanitaria MetaClamp: Acero inoxidable dúplex, Hastelloy o Monel con vidrio de borosilicato según DIN7080
- Conexión de abrazadera sanitaria opcional de polímero y metal: Acero inoxidable 316 con un polímero transparente de calidad alimentaria
- Cable conector: Se incluye cable de 3 metros con conector hembra M12
- Peso: 3 lb (1,4 kg)

### Las luminarias Lumistar3000 USL16/36 son adecuadas para el montaje

- Con una mirilla Metaglas® fusionada para conexiones sanitarias (MetaClamp®) para acoples de abrazadera
- Con una mirilla Metaglas® fusionada para acoples de mirilla aséptica de cuello para soldar, serie MV
- Con una mirilla Metaglas® fusionada para TCI ClampConnect® y Bolt-Connect®
- Con una mirilla Metaglas® fusionada para acoples NA-Connect®
- Con una mirilla Metaglas® fusionada para carcasas VARIVENT® en línea

### Información para pedido

Ejemplo: Luminaria LumiStar3000 en acero inoxidable USL36, 24V/40W



LumiStar3000 USL 16/36 con interruptor programable de encendido / apagado. Conmutador táctil capacitivo de la tecnología más avanzada, operable con guantes.