

Níveis inflexíveis de qualidade, segurança e excelência tecnológica são características padronizadas na linha completa de indicadores visuais de fluxo de janelas de visualização aparafusadas da LJ Star Incorporated.

Descrição

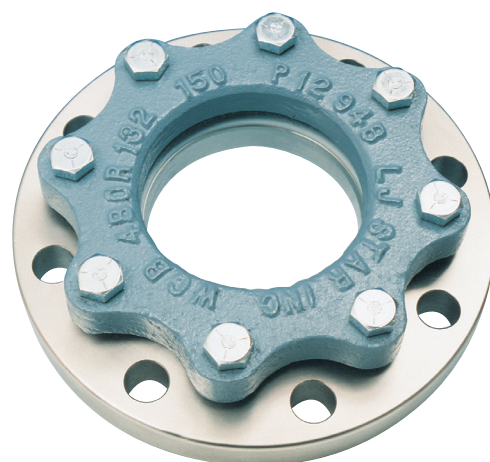
As janelas de visualização aparafusadas consistem em uma base com flanges de face elevada para encaixar no bocal de um flange padronizado ASME / ANSI B16.5 classe 150. Os tamanhos padrão variam de 2" a 8". O visor é montado com um retentor de vidro vedado por parafusos rosqueados. As janelas de visualização LJ Star estão em conformidade com os padrões ASTM. As luminárias Lumiglas são facilmente montadas para fornecer portas de visualização iluminadas. Anéis de pulverização e limpadores também estão disponíveis.

Materiais de construção

- *Ligas padronizadas:* aço inoxidável 316; aço carbono
- *Ligas opcionais:* Monel®; Hastelloy®; Duplex, etc.
- *Materiais de gaxeta padronizados:* Gylon 3504
- *Materiais de gaxeta opcionais:* Buna N; Viton®; PTFE; gaxetas de silicone, grafite, livre de amianto e PTFE
- *Material de janela padrão:* Vidro de borossilicato temperado
- *Materiais opcionais para janelas:* Vidro de quartzo para alta temperatura e choque térmico
- *Unidades ASME / ANSI B16.5 Classe 150*
- *Modelos disponíveis com Metaglas® para alta pressão e classes 300# e 600#*
- *Revestimento em PFA disponível para maior resistência à corrosão*
- *Protetores de vidro opcionais:* Mica, FEP e safira

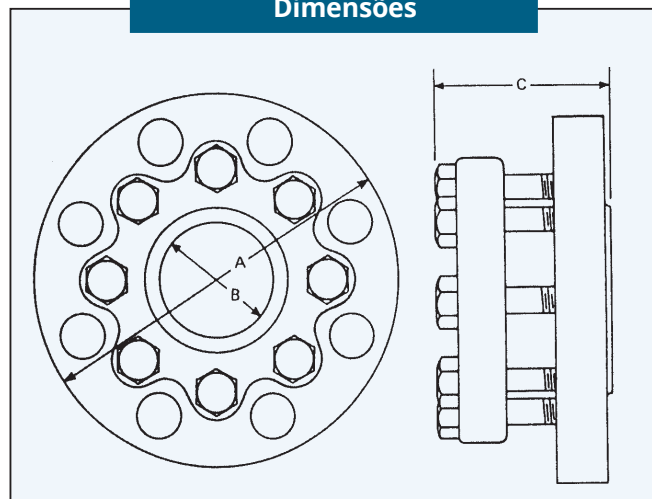
Classificações de pressão/temperatura da classe ASME

Temperatura F	Classe 150		Classe 300		Classe 600	
	Aço	316SS	Aço	316SS	Aço	316SS
-20 a 100	285	275	740	720	1480	1440
150	270	260	705	670	1415	1340
200	260	240	675	620	1350	1240
250	245	230	665	590	1335	1180
300	230	215	655	560	1315	1120
350	215	205	645	535	1290	1075
400	200	195	635	515	1270	1030
450	185	180	615	495	1235	990
500	170	170	600	480	1200	955



Janela de visualização aparafusada ASME / ANSI B16.5 Classe 150

Dimensões



Janela de visualização aparafusada

Tamanho do tubo	Dimensão			Peso aproximado (Lb.)	Classe de flange
	A	B	C		
2"	6"	1 a 1/32"	2 a 1/8"	7	150
3"	7 a 1/2"	3 a 1/16"	2 a 1/2"	13	150
4"	9"	4 a 1/16"	2 a 3/8"	18	150
6"	11"	6 a 1/16"	2 a 15/16"	27	150
8"	13 a 1/2"	8 a 1/16"	3 a 15/16"	43	150

As especificações aqui contidas estão sujeitas a alterações sem aviso prévio e qualquer usuário das referidas especificações deve verificar com o fabricante se as especificações estão atualmente em vigor. Caso contrário, o fabricante não assume responsabilidade alguma pelo uso de especificações que possam ter sido alteradas e não estejam mais em vigor.